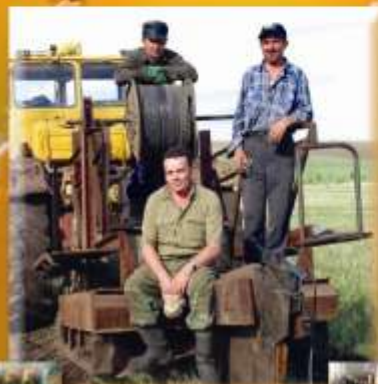




СПЛОШНОЕ НАБЛЮДЕНИЕ 2011



www.sploshnoe-nabludenie.ru

МАЛЫЙ БИЗНЕС БОЛЬШОЙ СТРАНЫ

Распоряжение Правительства Российской Федерации от 14 февраля 2009г. № 201-р

В пункте 1 Распоряжения Росстату поручено:

- **во II квартале 2011 года (по итогам 2010 года) – сплошное федеральное статистическое наблюдение** за деятельностью субъектов малого и среднего предпринимательства (далее – сплошное наблюдение)
- **во II квартале 2012 года (по итогам за 2011 год) выборочное федеральное статистическое наблюдение** за затратами на производство и (или) реализацию товаров (работ, услуг) и результатами деятельности хозяйствующих субъектов
- в целях формирования официальной статистической информации о межотраслевых связях и структурных пропорциях экономики Российской Федерации, а также повышения качества статистических и прогнозных расчетов макроэкономических показателей разработать **базовые таблицы «затраты-выпуск» за 2011**
- осуществлять разработку базовых таблиц «затраты-выпуск» **на регулярной основе 1 раз в 5 лет**

Основные показатели деятельности субъектов малого бизнеса Ростовской области

(по данным федеральных выборочных наблюдений и регионального мониторинга)

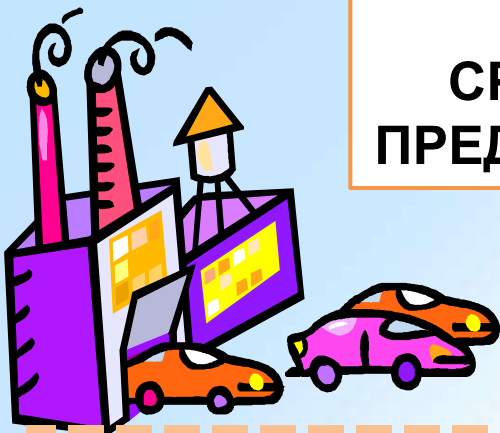
5 место по общему числу субъектов
малого бизнеса



<i>ПРОМЫШЛЕННОЙ ПРОДУКЦИИ</i>	14 %
<i>СТРОИТЕЛЬНЫХ РАБОТ</i>	43%
<i>РОЗНИЧНАЯ И ОПТОВАЯ ТОРГОВЛЯ</i>	50%
<i>ГРУЗОПЕРЕВОЗКИ</i>	58,4%
<i>ПАССАЖИРОПЕРЕВОЗКИ</i>	22,3%

ЗАНЯТОСТЬ В СФЕРЕ МАЛОГО БИЗНЕСА - более 600 тыс. человек
ДОЛЯ в ВРП - 12%

ОБЪЕКТЫ СПЛОШНОГО НАБЛЮДЕНИЯ



514
СРЕДНИХ
ПРЕДПРИЯТИЙ



42304
МИКРО-
ПРЕДПРИЯТИЙ



6311
МАЛЫХ
ПРЕДПРИЯТИЙ



157083
ИНДИВИДУАЛЬНЫХ
ПРЕДПРИНИМАТЕЛЕЙ
В ТОМ ЧИСЛЕ ГЛАВЫ
КРЕСТЬЯНСКИХ
(ФЕРМЕРСКИХ) ХОЗЯЙСТВ

ЭТАПЫ ПРОВЕДЕНИЯ НАБЛЮДЕНИЯ

Первый этап (основной)

до 1 апреля 2011 года

- субъекты малого предпринимательства *представляют заполненные бланки* форм в отделы статистики по месту регистрации организации или индивидуального предпринимателя;



По почте



Нарочным



На электронном носителе

Второй этап (дополнительный)

апрель-май 2011 года

- *сбор информации* с привлечением интервьюеров от «статистически значимых» субъектов хозяйственной деятельности;

Интервьюер



ОСНОВНЫЕ НАПРАВЛЕНИЯ ПОДГОТОВИТЕЛЬНОГО ЭТАПА

➤ **ОРГАНИЗАЦИЯ МЕЖВЕДОМСТВЕННОГО
ВЗАИМОДЕЙСТВИЯ РОСТОВСТАТА С
ДЕРЖАТЕЛЯМИ ИНФОРМАЦИОННЫХ РЕСУРСОВ**



➤ **РАЗВЕРТЫВАНИЕ ИНФОРМАЦИОННО-
РАЗЪЯСНИТЕЛЬНОЙ РАБОТЫ;**

➤ **ОРГАНИЗАЦИЯ ДОВЕДЕНИЯ
СТАТИСТИЧЕСКОГО ИНСТРУМЕНТАРИЯ
ДО РЕСПОНДЕНТОВ**



Территориальный орган Федеральной службы государственной статистики по Ростовской области

Руководитель: Емельянов Владимир Викторович

Адрес Web-сайта: <http://rostov.gks.ru/>

Федеральная служба государственной статистики. - Microsoft Internet Explorer

File Edit View Favorites Tools Help

Address <http://www.gks.ru>

Google Поиск Поиск: Россия Настройки

Карта сайта | English

ФЕДЕРАЛЬНАЯ СЛУЖБА ГОСУДАРСТВЕННОЙ СТАТИСТИКИ

Главная О Росстате Россия в цифрах Публикации ССРД МВФ Новости Конкурсы

Россия в цифрах

- Население
- Труд
- Уровень жизни населения
- Образование
- Здравоохранение
- Охрана окружающей среды
- Правонарушения
- Валовой внутренний продукт
- Промышленность
- Сельское хозяйство
- Строительство
- Транспорт и связь
- Торговля и услуги населению
- Финансы

С 21 января 2008 года вся информация, публикуемая на официальном сайте Росстата, находится в открытом доступе

25-01-2008

О просроченной задолженности по заработной плате на 1 января 2008 года

На 1 января 2008г. по сведениям организаций (без субъектов малого предпринимательства) **суммарная задолженность по заработной плате по кругу наблюдаемых видов экономической деятельности составила 2668 млн.рублей** и снизилась по сравнению с 1 декабря 2007г. на 793 млн.рублей (на 22,9%)...

24-01-2008

О состоянии внешней торговли в январе-ноябре 2007 года

В январе-ноябре 2007г.

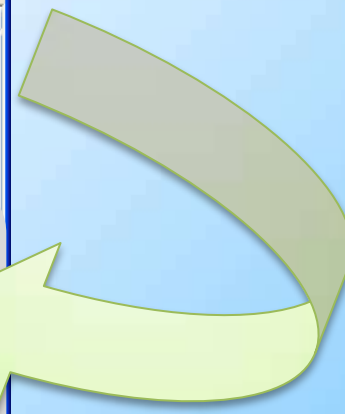
Статистические обследования

Сплошное статистическое наблюдение малого и среднего бизнеса

Интернет-портал Росстата, по вопросам «Сплошного статистического наблюдения»

Перечень малых предприятий для выборочного статистического обследования на 2010г

ТЕМАТИЧЕСКАЯ
СТРАНИЦА





МАЛЫЙ БИЗНЕС БОЛЬШОЙ СТРАНЫ



СПЛОШНОЕ НАБЛЮДЕНИЕ 2011
www.sploshnoe-nabludenie.ru

ПОРЯДОК ДОВЕДЕНИЯ СТАТИСТИЧЕСКОГО ИНСТРУМЕНТАРИЯ ДО РЕСПОНДЕНТОВ

**ДОВЕДЕНИЕ
СТАТИСТИЧЕСКОГО
ИНСТРУМЕНТАРИЯ
ДО РЕСПОНДЕНТОВ**

**УФПС «ПОЧТА
РОССИИ»**



**СЕЛЬСКИЕ
РАЙОНЫ**

**ООО «СПСР-
ЭКСПРЕСС»**



ГОРОДА

ОСНОВНЫЕ НАПРАВЛЕНИЯ ДЕЯТЕЛЬНОСТИ ОТДЕЛОВ ГОСУДАРСТВЕННОЙ СТАТИСТИКИ НА ПЕРИОД ПРОВЕДЕНИЯ СПЛОШНОГО НАБЛЮДЕНИЯ СУБЪЕКТОВ МАЛОГО БИЗНЕСА

➤ Доведение статинструментария до респондентов которые по каким-либо причинам не получили статистическую корреспонденцию

➤ Выяснить получены ли бланки форм для сплошного наблюдения и указания по их заполнению

➤ Организация сбора форм сплошного наблюдения от малых предприятий и индивидуальных предпринимателей , сдающих текущую отчетность по сельскому хозяйству

➤ Контроль по организациям, применяющим упрощенную систему налогообложения

➤ Оказание консультационных услуг субъектам малого бизнеса при заполнении бланков сплошного обследования

ОРГАНИЗАЦИЯ ИНФОРМАЦИОННО - РАЗЪЯСНИТЕЛЬНОЙ РАБОТЫ

НА МУНИЦИПАЛЬНОМ УРОВНЕ

*С управлениями
сельского
хозяйства*

*С главами
сельских
поселений*

*Размещение
наглядной
агитации*

*С некоммерческими
объединениями или фондами
по поддержке малого
предпринимательства*

*С соответствующими
службами администрации
городских округов и
муниципальных районов,
курирующих данное
направление*

**Спасибо
за внимание!**